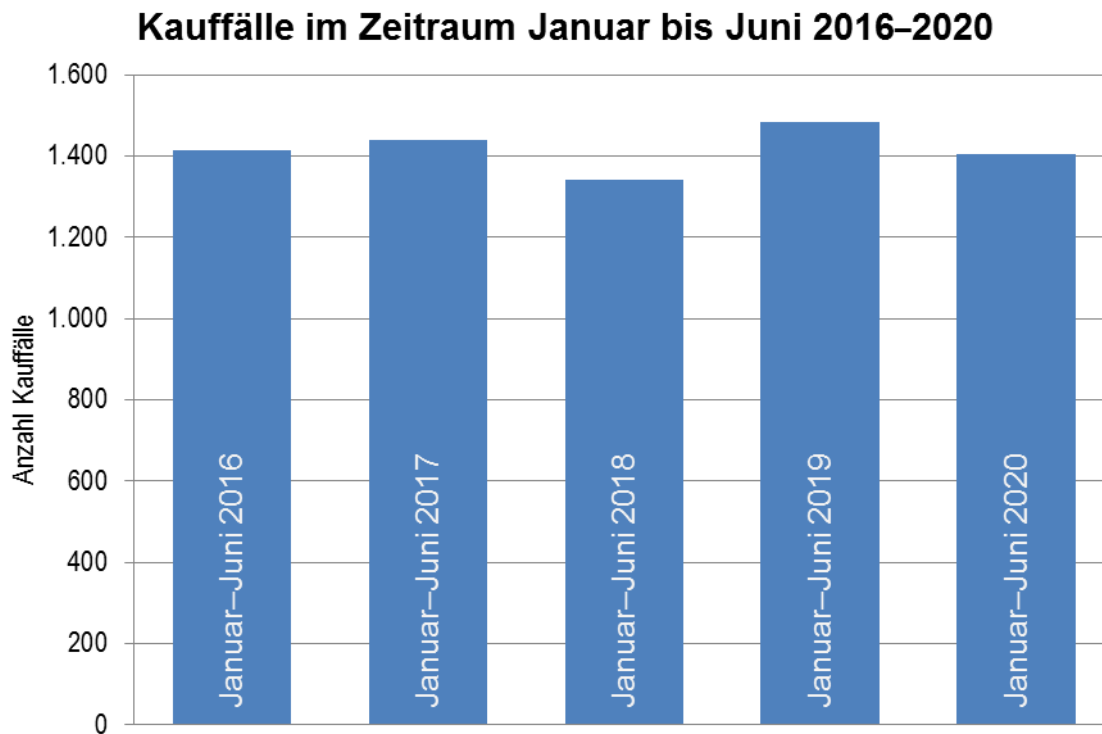


Halbjahresauswertung 2020

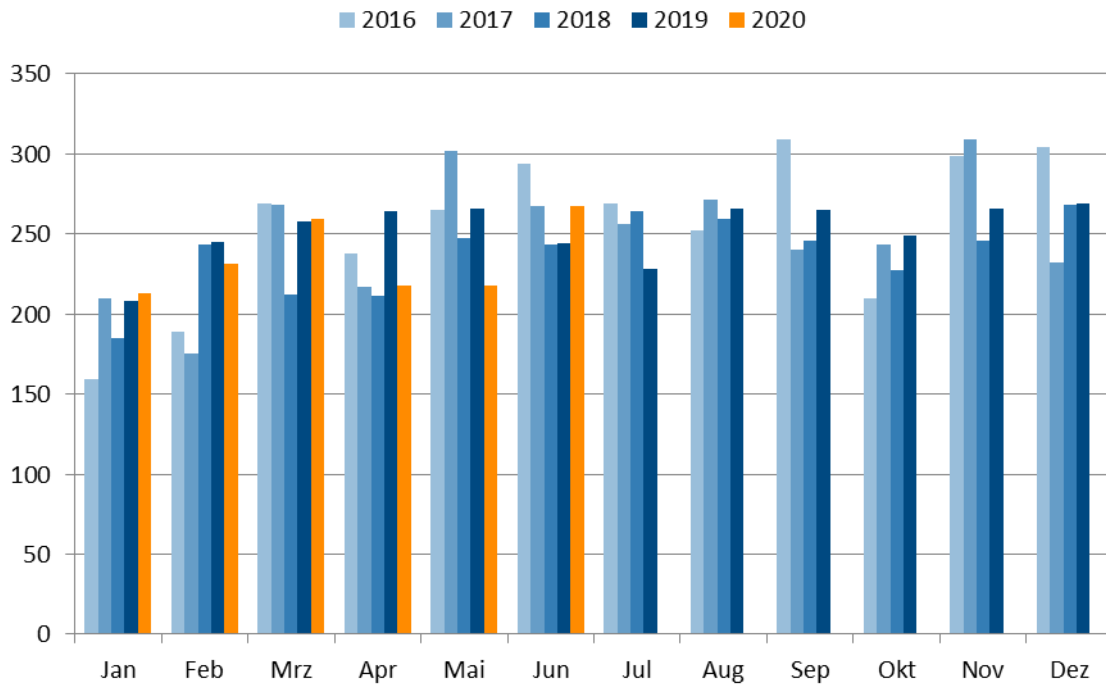


Zeitraum	Anzahl Kauffälle
Januar–Juni 2016	1.414
Januar–Juni 2017	1.439
Januar–Juni 2018	1.341
Januar–Juni 2019	1.485
Januar–Juni 2020	1.406

Für die Monate Januar bis Juni der Jahre 2016 bis 2020 wurde die Anzahl der in diesen Zeitbereichen abgeschlossenen Kaufverträge ausgewertet. Es konnten keine signifikanten Änderungen der Kauffallzahlen für das 1. Halbjahr 2020 im Vergleich zu den Vorjahren festgestellt werden.

Auch die monatlichen Auswertungen innerhalb der Jahre 2016 bis 2020 lassen keine Hinweise auf signifikante Änderungen der Kauffallzahlen und somit auf einen Einfluss der Corona-Pandemie auf das Kaufverhalten der Marktteilnehmer zu.

Kaufverträge LDS - Anzahl monatlich

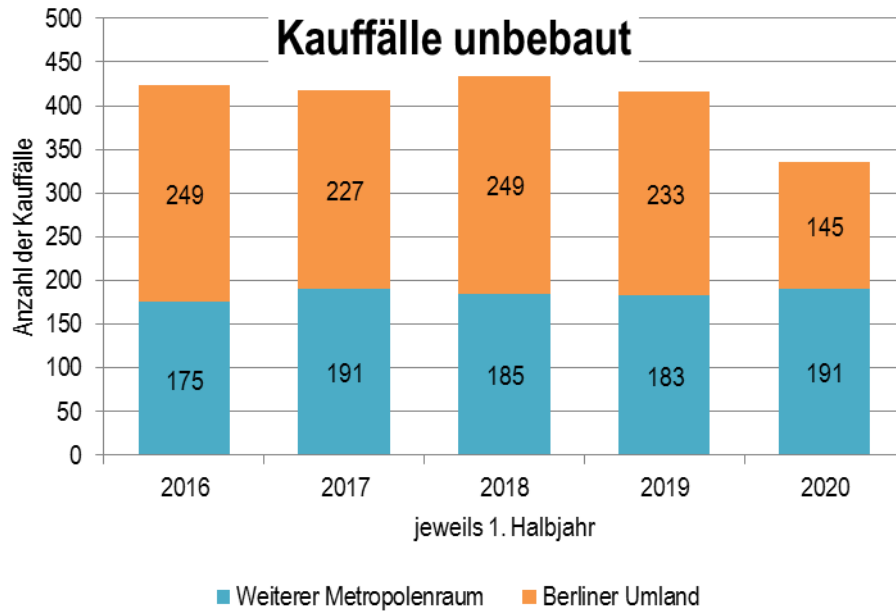


Jahr / Monat	Januar	Februar	März	April	Mai	Juni
2016	159	189	269	238	265	294
2017	210	175	268	217	302	267
2018	185	243	212	211	247	243
2019	208	245	258	264	266	244
2020	213	231	259	218	218	267

Der Geldumsatz ist im 1. Halbjahr 2020 im Vergleich zum gleichen Vorjahreszeitraum nur gering um - 1 % auf rund 478 Millionen Euro zurückgegangen.

Geschäftsstelle des Gutachterausschusses für Grundstückswerte im Landkreis Dahme-Spreewald

Des Weiteren wurden die Teilmärkte unbebaute Bauflächen, bebaute Grundstücke und Wohnungseigentum untersucht.

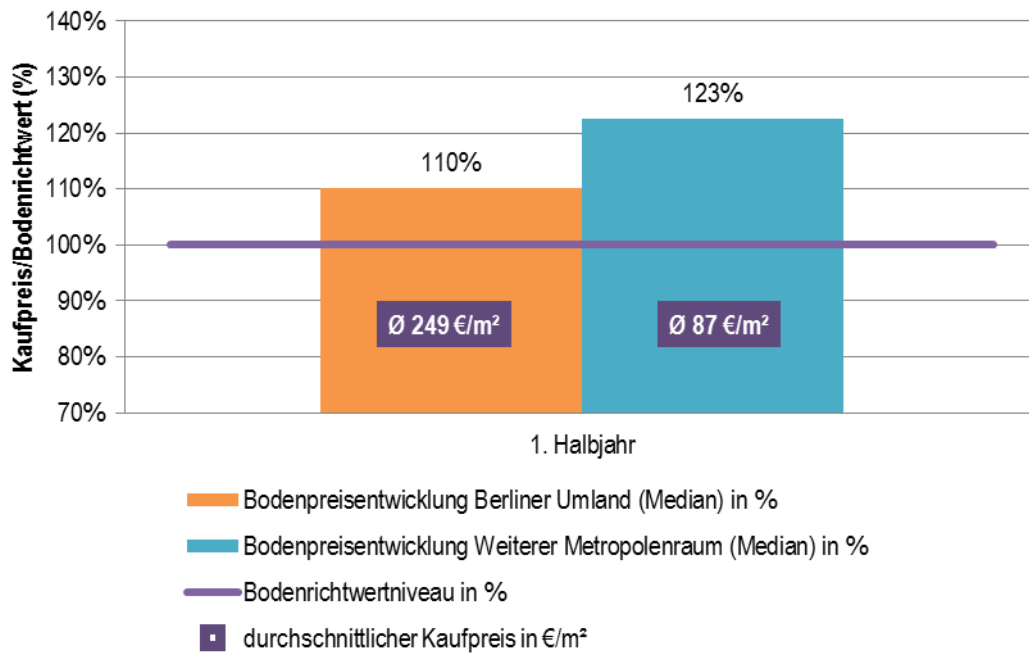


Erstmalig seit der Registrierung von Kauffällen im Landkreis Dahme-Spreewald wurden im ersten Halbjahr 2020 mehr unbebaute Baulandkauffälle im Weiteren Metropolitanraum (191) registriert als im Berliner Umland (145). Dieses ist durch eine signifikante Verknappung des Baulandangebotes im Berliner Umland zu erklären. Der Weitere Metropolitanraum zeigt konstante Kauffallzahlen.

Geschäftsstelle des Gutachterausschusses für Grundstückswerte im Landkreis Dahme-Spreewald

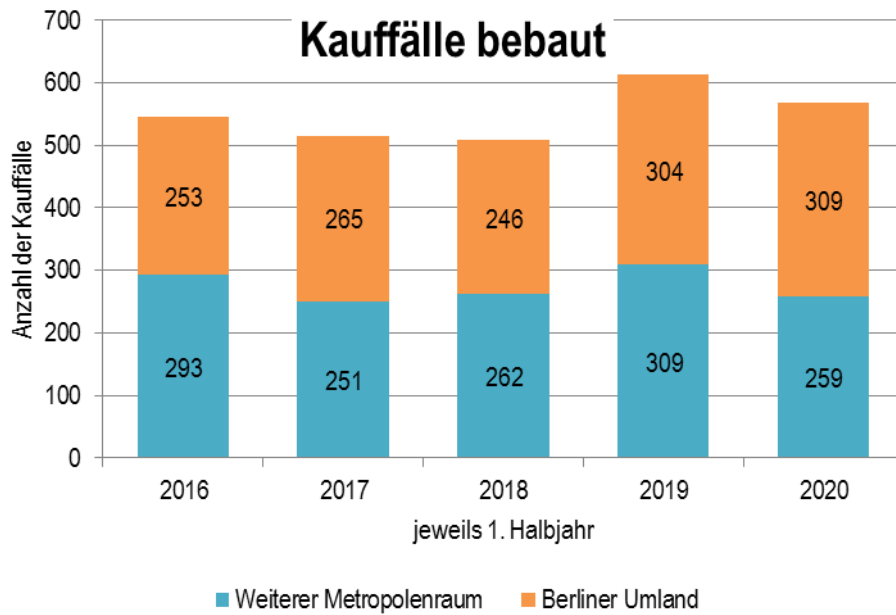
In einer weiteren Auswertung wurden die aktuell registrierten Kaufpreise für Wohnbauland (€/m²) in das Verhältnis zum entsprechenden Bodenrichtwert (31.12.2019) gesetzt.

Bodenpreisentwicklung (%) für Wohnbauland im Landkreis Dahme-Spreewald 2020



Im Berliner Umland und im Weiteren Metropolitanraum sind weiterhin Kaufpreissteigerungen zu verzeichnen.

Geschäftsstelle des Gutachterausschusses für Grundstückswerte im Landkreis
Dahme-Spreewald



Bebaute Grundstücke sowie Verkäufe von Wohnungseigentum sind am Immobilienmarkt weiterhin unverändert nachgefragt. Tendenzen, welche einen Einfluss der Corona-Pandemie erkennen lassen, sind zum gegenwärtigen Zeitpunkt nicht nachweisbar.

